

Consejos para el público

Aparcamiento.

Se podrá estacionar únicamente en zonas habilitadas para ello. En este caso, en el Parking de Guadalupe o en aparcamientos que disten más de 10 metros del tramo cronometrado.

Todos los vehículos mal estacionados, es decir estacionados entaponando caminos, al borde de la carretera, o estacionados en zonas donde para entrar se haya roto mobiliario urbano, serán sancionados por la ERTZAINZA, pudiendo en algunos casos, ser retirados por la grúa de la Policía Local de Hondarribia.

Comportamiento

Para la víspera 11 de Marzo.

No está prohibido pasar la noche en el monte, pasarlo bien y demás.

Si que está prohibido, se controlará y se tomarán medidas procedentes a todos aquellos que:

- Hagan Hogueras
- Rompan mobiliario urbano como vallas etc para estacionar sus vehículos
- Rompan árboles
- Desmonten medidas de Seguridad, montadas el viernes por el Organizador.
- Conduzcan con sus vehículos temerariamente

Para evitar todos estos hechos producidos en años anteriores, se llevará a cabo un Dispositivo Especial de Vigilancia Continua por parte de Ertzaintza y Policía Local de Hondarribia.

Para el día de la carrera 12 de Marzo

- Se pide a todo el público, que se coloque en sitios seguros, y respetando en todo momento al personal de la organización.
- Como el monte es de todos, por favor cuidalo tu también. La basura que puedes producir ese día, no te cuenta nada, meterlo en una bolsa y echarlo en los más de 20 contenedores que colocará la organización por todo el tramo.
- Aparcar los vehículos en las zonas habilitadas para ello.

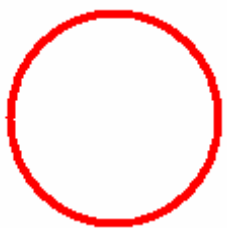
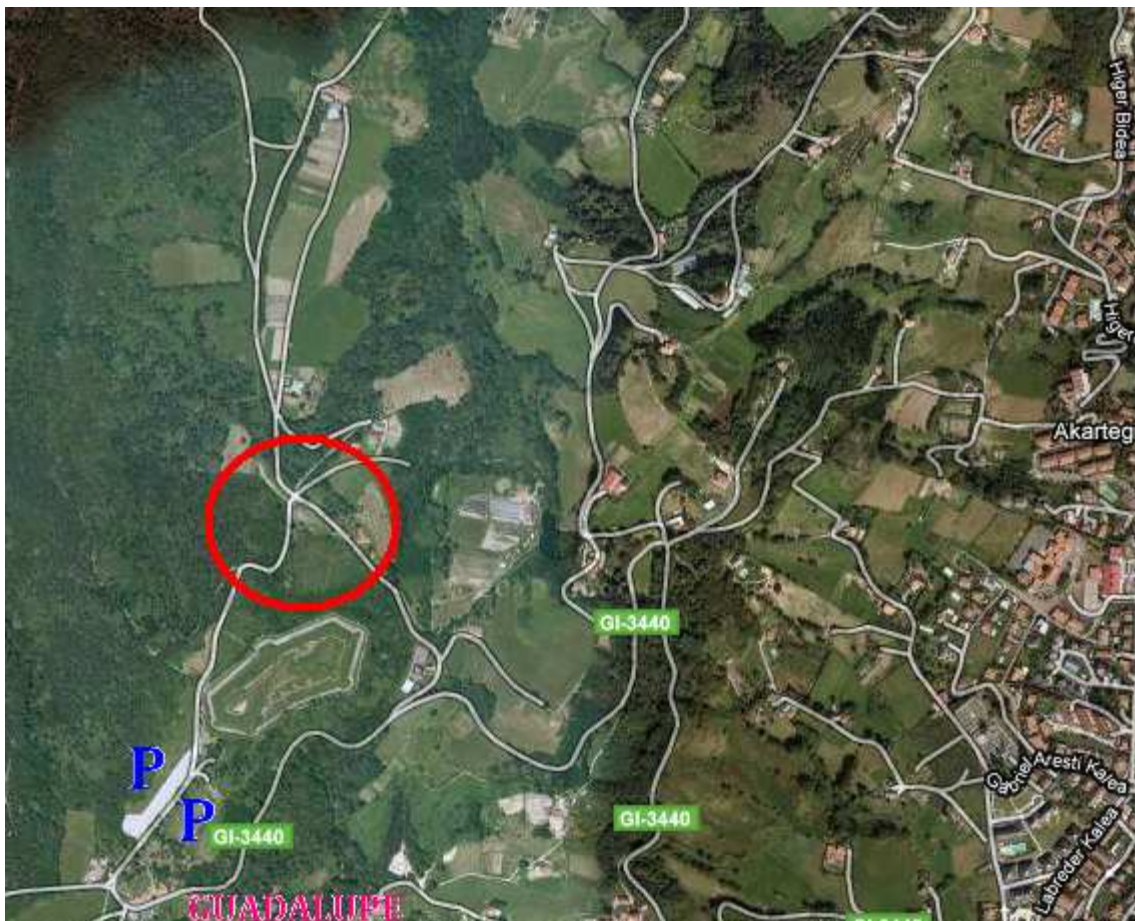
Si todos ponemos de nuestra parte, todo irá bien y se seguirá haciendo esta maravillosa prueba los siguientes años. Si nos portamos mal, al final no dejarán hacer más.

En vuestras manos está.

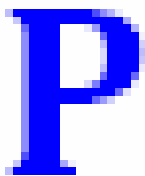
Un saludo,

Ion Muñoz
Presidente de Sardara Escudería

MAPA DE APARCAMIENTO



ZONA TOTALMENTE PROHIBIDA AL APARCAMIENTO.



ZONAS HABILITADAS PARA APARCAMIENTO DE VEHÍCULOS